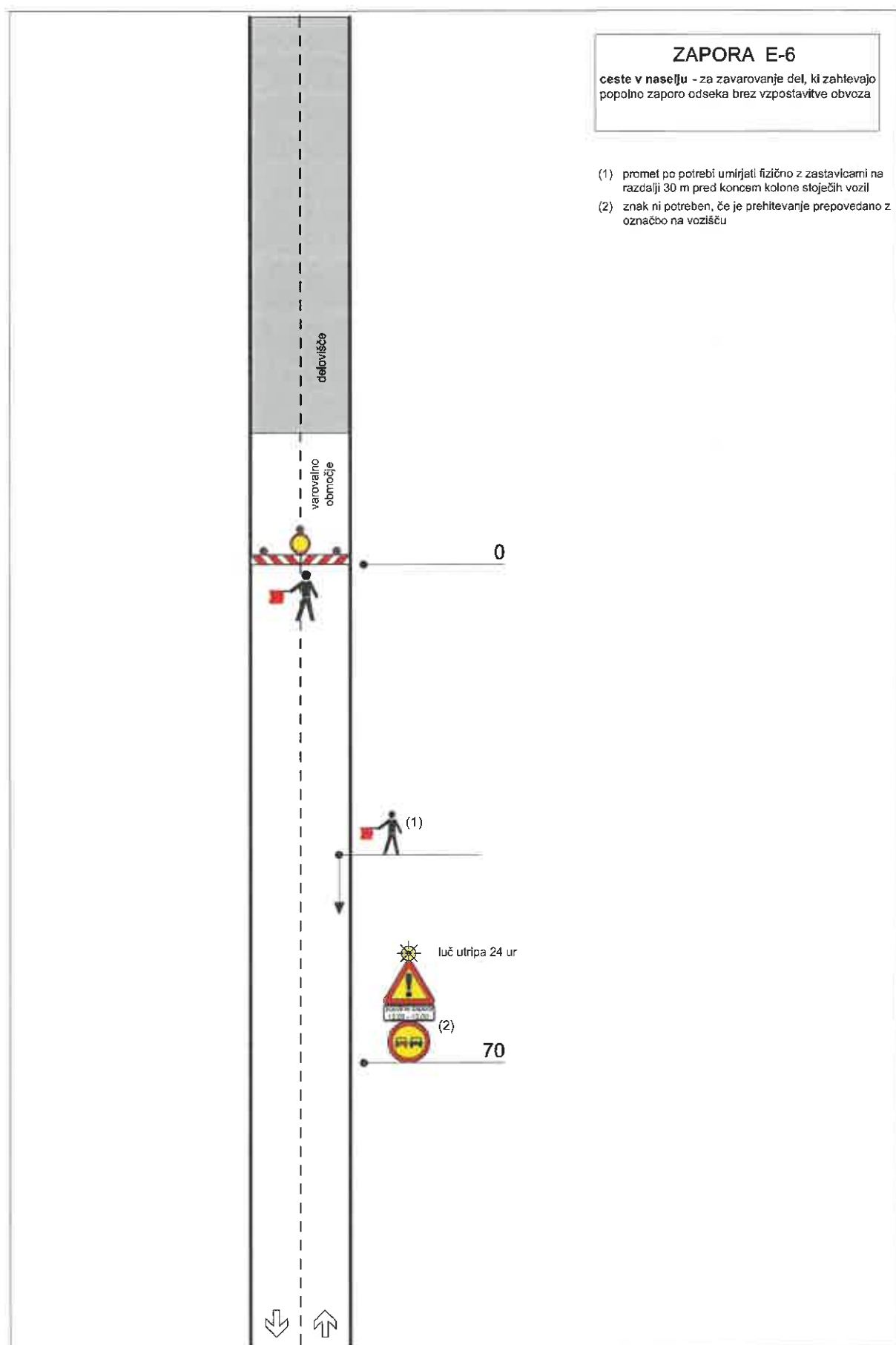
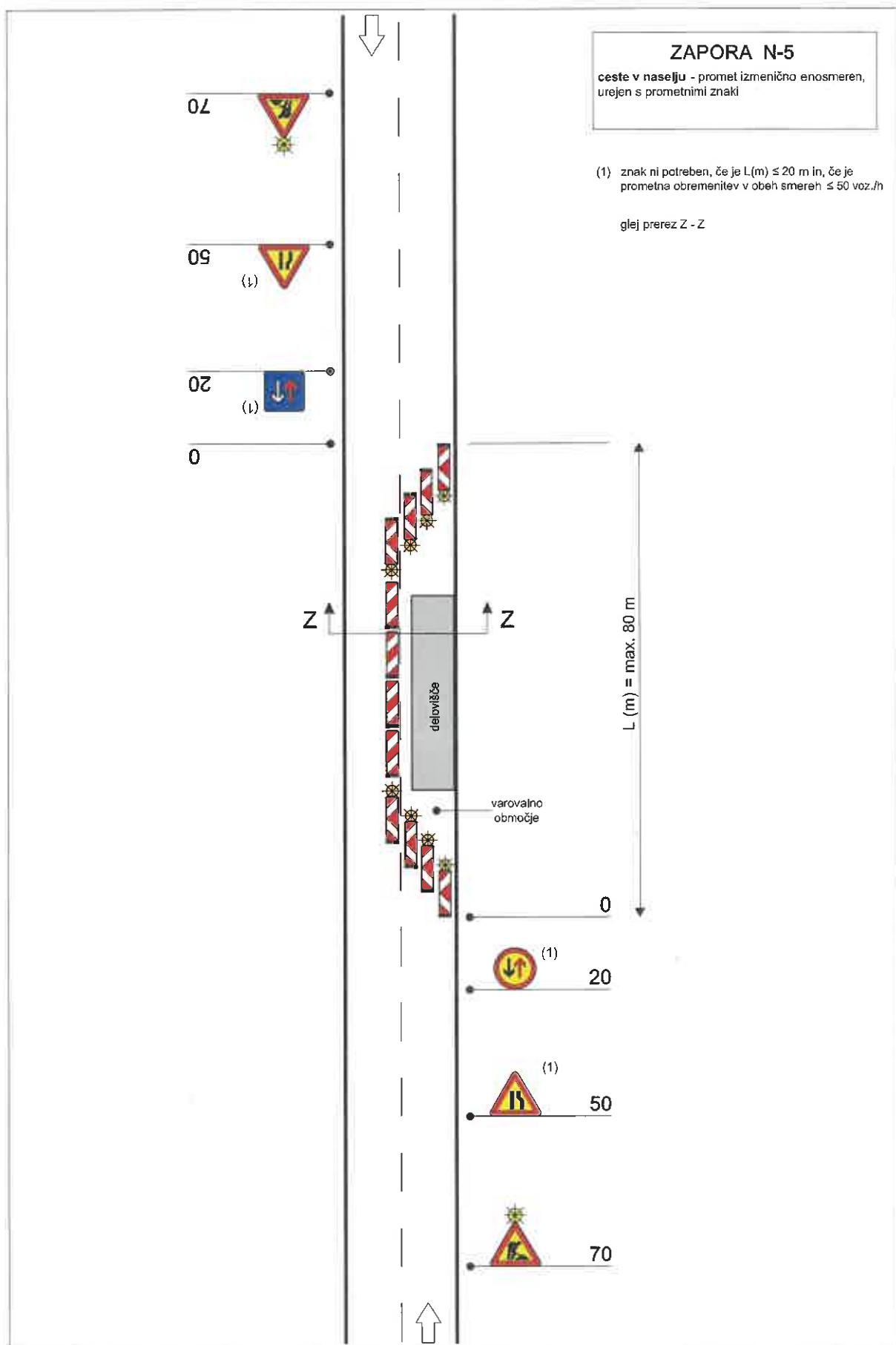


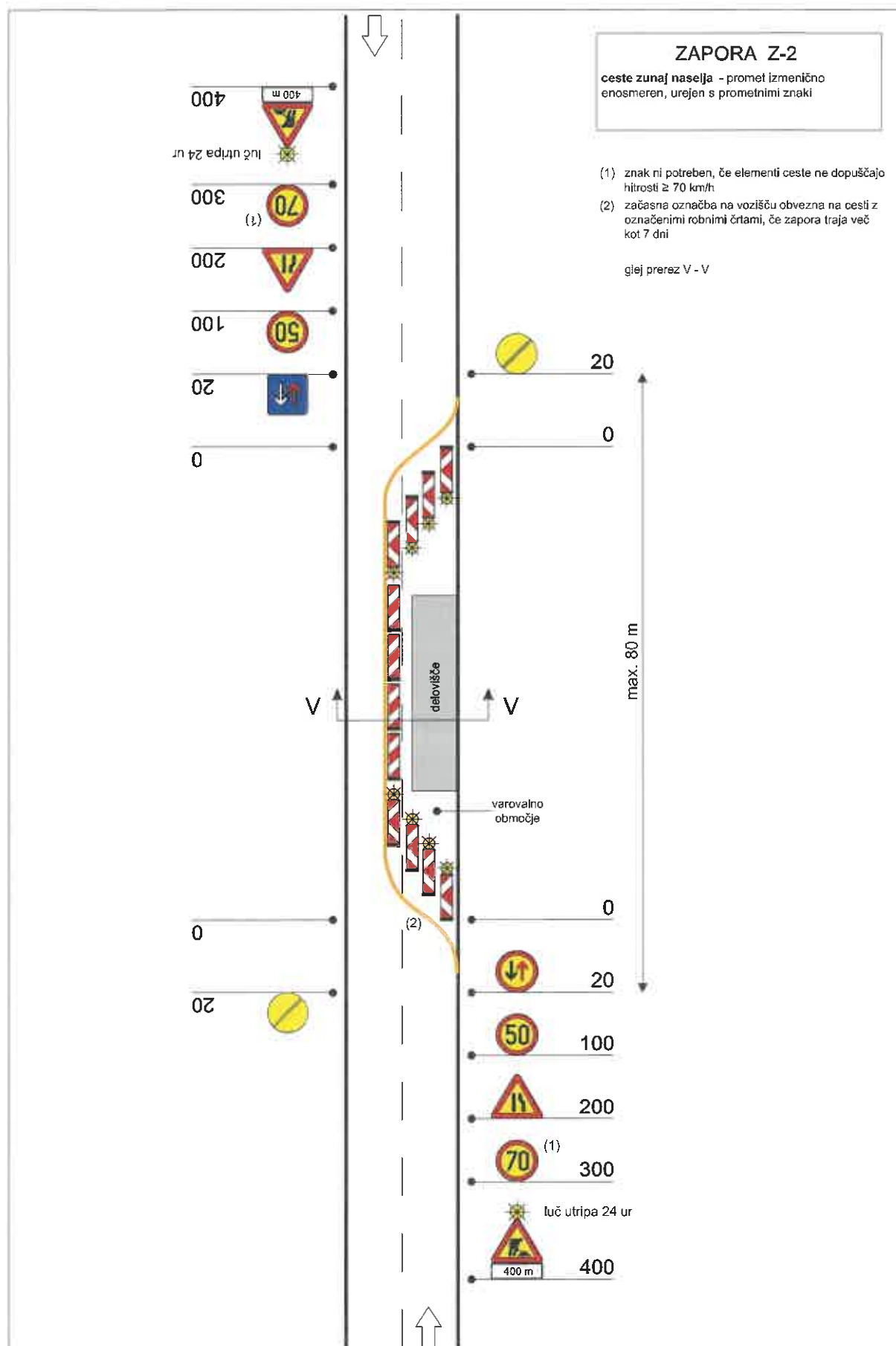
**ZAPORA E-6**

ceste v naselju - za zavarovanje del, ki zahtevajo popolno zaporo odseka brez vzpostavitve obvoza

- (1) promet po potrebi umirjati fizično z zastavicami na razdalji 30 m pred koncem kolone stojećih vozil  
(2) znak ni potreben, če je prehitovanje prepovedano z označbo na vozišču







**ZAPORA E-5**

**ceste zunaj naselja** - za zavarovanje del, ki zahtevajo popolno zaporo odseka brez vzpostavitve obvoza

- (1) promet po potrebi umirjati fizično z zastavicami na razdalji 100 m pred koncem kolone stoječih vozil
- (2) znak ni potreben, če elementi ceste ne dopuščajo hitrosti > 70 km/h
- (3) znak ni potreben, če je prehitovanje prepovedano z označbo na vozišču
- (4) v primeru, da se pričakuje daljši zastoj

